

# Wegwijs in de wereld van zorg en welzijn

25 september 2019

Marlie op den Camp-Ruij

Mantelzorgmakelaar &

Onafhankelijke cliëntondersteuner

# Mantelzorg

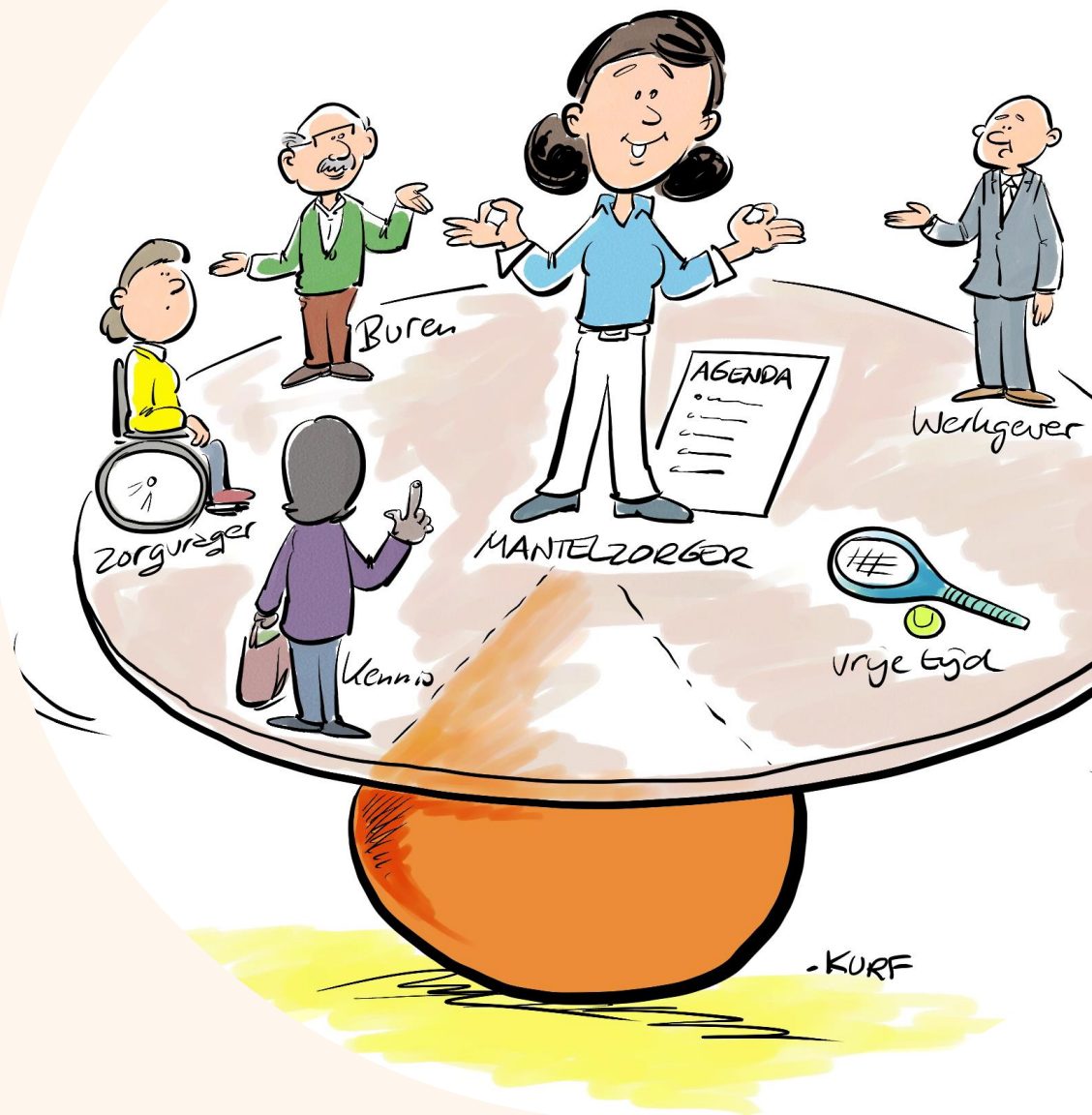
- Wat is mantelzorg?
- Valkuilen voor mantelzorgers.

**EN WIE VRAAGT  
DE MANTELZORGER  
HOE HET  
MET HEM GAAT**

*Loesje*

# Mantelzorger in balans

- Oplossingen:
  - Informatie, emotionele steun en praktische hulp.
  - Ondersteuning bij huishouden en zorg.
  - Hulpmiddelen.
  - Financiële regelingen benutten.
- Oplossingen op je werk:
  - Informeer uzelf over wettelijke verlovregelingen.
  - Ga in gesprek met uw werkgever/leidinggevende.
  - Bedenk flexibele maatwerk-oplossingen.



# Informatie, emotionele steun en praktische hulp

- Mantelzorg.nl: landelijke vereniging voor mantelzorgers ([www.mantelzorg.nl](http://www.mantelzorg.nl)).
- Steunpunt Mantelzorg.
- Longfibrose Patiëntenvereniging.
- Mantelzorgmakelaar: maakt u wegwijs in de wereld van zorg en werlzijn en helpt u bij de regeltaken.

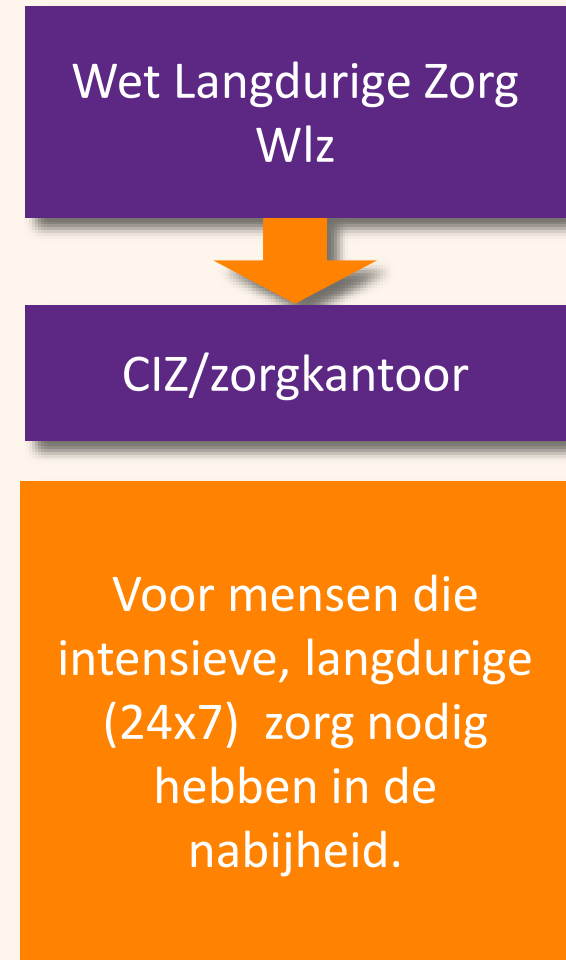
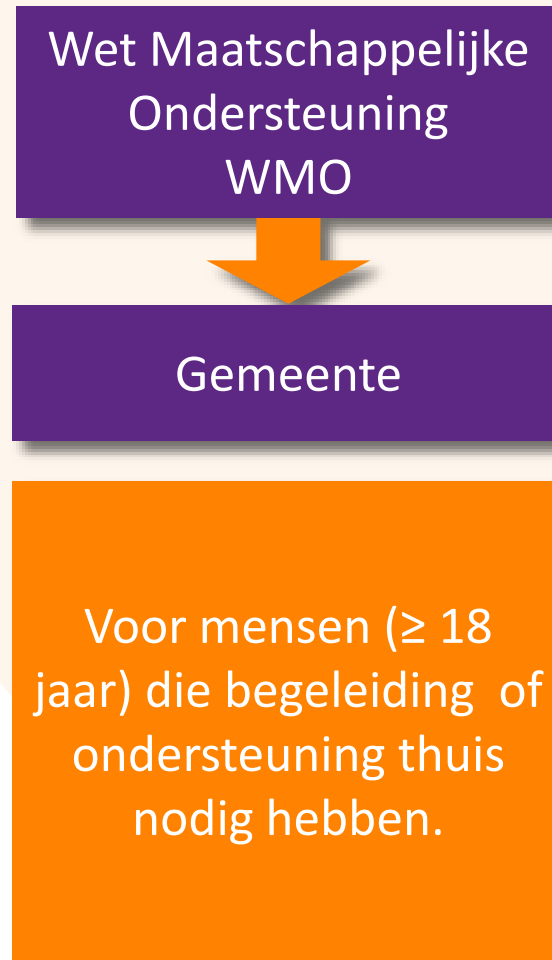
# Inschakelen hulp mantelzorgmakelaar

Zie de website van de beroepsvereniging van mantelzorgmakelaars:



[www.bmzm.nl](http://www.bmzm.nl)

# Zorg/ondersteuning aanvragen



# Gemeente/WMO

Algemene Voorzieningen	Algemeen gebruikelijke Voorzieningen	Maatwerk Voorzieningen
Boodschappendienst	Elektrische fiets	Huishoudelijke hulp
Maaltijdservice	Gewone sta-opstoel	Hulpmiddelen bv. rolstoel of scootmobiel, deuropener
Maatschappelijke opvang en meldpunten	Krukken	Begeleiding en dagbesteding op maat
Ontmoetingsruimten	Elektrische garagedeuropener	Woningaanpassingen, zoals een traplift
Buurthuizen	Tandem	Regiotaxi/Valys
Klussendienst	Gewone rollator	Respijtzorg

# WMO aanvraag

## Ondersteuning Wmo 2015

### 1 Inwoner meldt zich



Ik heb ondersteuning nodig en daar heb ik een vraag over.

### 2 Gesprek met gemeente



- Onderzoek persoonlijke situatie
- Eigen kracht en netwerk
- Beschikbare algemene voorzieningen
- Met cliëntondersteuning/ mantelzorger
- Alle leefgebieden (huisvesting, werk en inkomen, en Jeugdzorg)



Gezinsverband



Sociale contacten

### 4 Besluit van de gemeente

Passende ondersteuning zodat inwoner weer veilig woont en zoveel mogelijk kan participeren in de samenleving.

- Algemene voorzieningen
- Maatwerkvoorzieningen, eventueel met PGB



### 3 Voorstel



- Ondersteuning thuis
- Beschermd wonen





# WMO: extra informatie

- Vraag hulp op tijd aan! De doorlooptijd kan wel 8 weken zijn.
- U kunt kiezen voor hulp bij de aanvraag door een onafhankelijke cliëntondersteuner of mantelzorgmakelaar.
- Eigen bijdrage maatwerkvoorziening is maximaal € 17,50 per 4 weken (in 2019). Rolstoel: geen eigen bijdrage.
- Keuze tussen Zorg in Natura (ZiN) en Persoonsgebonden Budget (PGB).

# Gehandicaptenparkeerkaart

- Geen WMO-voorziening.
- Aanvragen bij gemeente.
- Twee soorten:
  - Bestuurderskaart.
  - Passagierskaart.
- Kosten:
  - Bij eerste aanvraag: kosten medische keuring.
  - Leges (= een soort administratiekosten).
  - Soms vergoeding kosten uit WMO.



# OV-begeleiderskaart

- Niet zelfstandig met openbare vervoer kunnen reizen.
- Aanvragen bij Argonaut.
- Begeleider mag dan gratis mee.



# Zorgverzekeringswet (ZvW)

- Persoonlijke verzorging en verpleging.
- Aanvraag: neem contact op met zorgaanbieder (thuiszorgorganisatie).
- Indicatie door wijkverpleegkundige niveau 5.
- Vanuit het basispakket vergoed.
- Keuze tussen Zorg in Natura of Persoonsgebonden Budget.
- Geen eigen bijdrage.
- Geen eigen risico.
- Vergoeding palliatief terminale zorg.

# Laatste levensfase: palliatief terminale zorg ZvW

- Levensverwachting < 3 maanden. Terminaliteitsverklaring door arts.  
→ Uitbreiding zorg mogelijk.
- Zorg thuis, in hospice, in palliatieve unit van zorginstelling of in een ziekenhuis.

# Wet Langdurige Zorg (Wlz) voorwaarden

1. Blijvend intensieve zorgbehoefte.
2. 24 uur per dag zorg dichtbij of permanent toezicht nodig.

Wlz-check: <https://www.ciz.nl/wlz-check>.

# Wlz aanvraag



# Wlz: extra informatie

- Van aanvraag (via [www.ciz.nl](http://www.ciz.nl)) tot besluit CIZ: (in principe) 6 weken.
- Inkomens-en vermogensafhankelijke eigen bijdrage voor Wlz-zorg: <https://www.hetcak.nl/zelf-regelen/eigen-bijdrage-rekenhulp>.
- Keuze tussen Zorg in Natura en Persoonsgebonden Budget.
- Wlz-zorg: persoonlijke verzorging, verpleging, begeleiding, dagbesteding, vervoer naar dagbesteding, huishoudelijke hulp en logeeropvang.
- Als u een Wlz-indicatie heeft, blijven de regiotaxi, rolstoel, vervoermiddelen (bv. scootmobiel), woningaanpassingen en woonvoorzieningen/hulpmiddelen (bv. drempelhulp of traplift) onder de WMO vallen.
- Vergoeding palliatief terminale zorg.



# Laatste levensfase: palliatief terminale zorg Wlz

- Levensverwachting < 3 maanden. Terminaliteitsverklaring door arts.  
→ Uitbreiding zorg mogelijk.
- Bij indicatie Wlz:
  - Zorg thuis, in hospice of in zorginstelling vergoed uit Wlz.
  - Zorg in ziekenhuis: vergoed uit zorgverzekering.

# Keuze Zorg in Natura of Persoonsgebonden Budget

- Zorg in natura (ZiN):
  - Zorg wordt georganiseerd, geleverd en betaald.
- Persoonsgebonden budget (PGB):
  - U ontvangt een budget om zelf zorg in te kopen;
  - Verantwoording via SVB bij WMO en Wlz.
- Keuze tussen ZiN en PGB mogelijk bij WMO, ZvW en Wlz. Ook combinatie van ZiN en PGB mogelijk.

# (Financiële) regelingen/vergoedingen

- Vrijstelling van sollicitatieplicht als mantelzorger bij WW of bijstand.
- U als mantelzorger laten betalen uit PGB.
- Mantelzorgwaardering gemeente.
- Hulp bij mantelzorg uit aanvullend pakket zorgverzekering:
  - Mantelzorgmakelaar.
  - Vervangende mantelzorg.
  - Mantelzorgcursussen.
- Aftrek van zorgkosten en andere belastingvoordelen.
- Financiële regelingen voor minima van de gemeente.

# Verlofregelingen/flexibel werken voor mantelzorgers

- Calamiteitenverlof
- Kortdurend zorgverlof
- Langdurend zorgverlof
  
- Wet Flexibel Werken

# Vragen



**Bedankt voor uw aandacht en nog een fijne  
avond!**